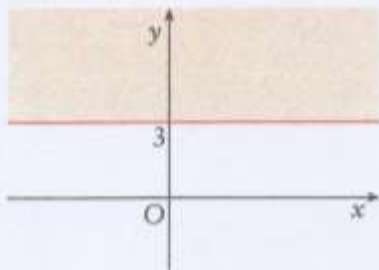


<p>FICHA DE TRABALHO N.º 3 (Domínios Planos)</p>	<p>TURMAS: 10.ºA/10.ºB</p>	<p>2019/2020</p>
--	----------------------------	------------------

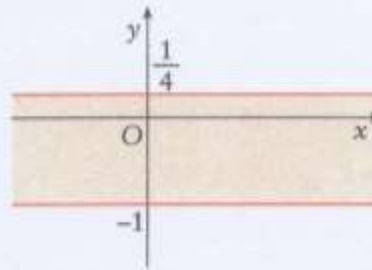
## 1 Escrever condições

Escreva uma condição que defina cada um dos conjuntos assinalados a cor nas seguintes figuras:

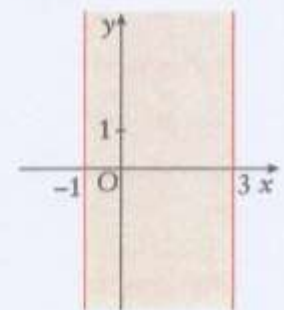
1.1



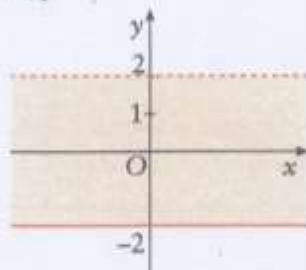
1.2



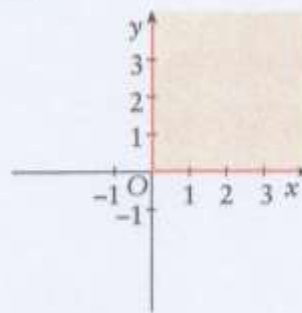
1.3



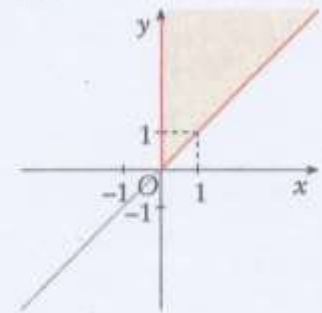
1.4



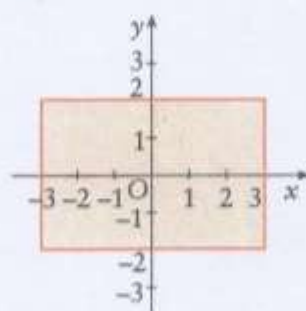
1.5



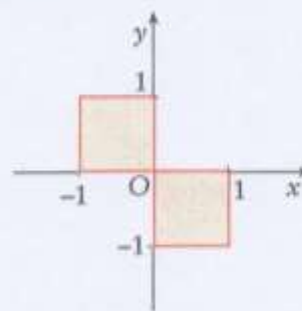
1.6



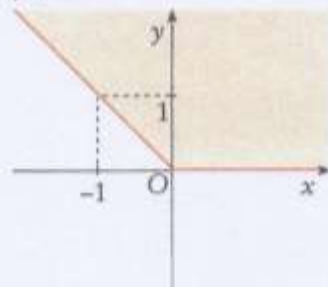
1.7



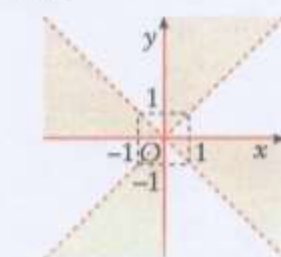
1.8



1.9



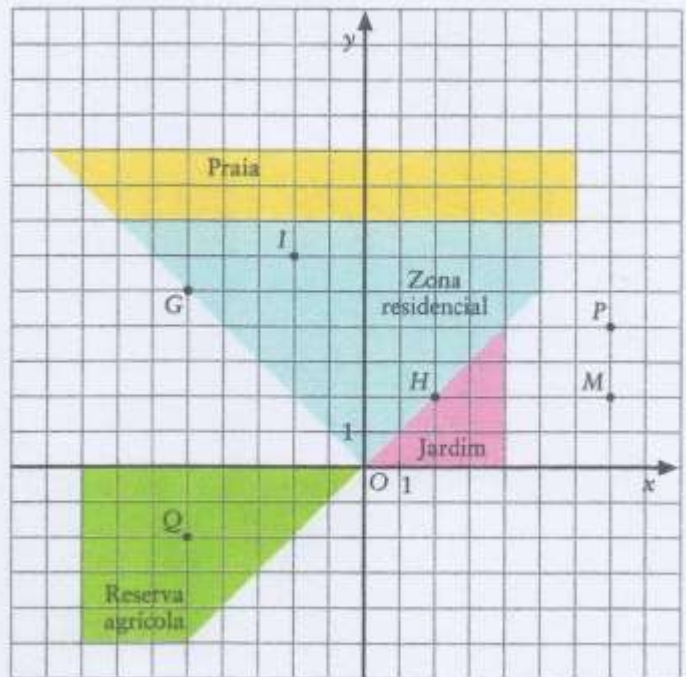
1.10



## Na ilha da Olga

Na figura está representado um referencial o. m.  $Oxy$ .

- O centro do referencial  $O$  representa a casa onde vive a Olga.
- O ponto  $Q$  corresponde à Quinta Pedagógica onde os turistas podem observar como vivem os animais na ilha.
- O ponto  $P$  representa o Porto de Pesca.
- O ponto  $M$  representa o Mercado do Peixe.
- O ponto  $H$  representa o Hospital.
- O ponto  $G$  representa a casa do Governador.
- O ponto  $I$  representa a Igreja.



A unidade de comprimento da quadrícula corresponde a 1 km.

**2.1** Escreva uma condição que represente:

- a **reta** onde se encontra o Porto de Pesca e o Mercado do Peixe.
- a **reta** onde se encontra o Hospital e a casa da Olga.
- a **reta** onde se encontra a casa do Governador e a casa da Olga.

**2.2** Considere a seguinte legenda:



Praia



Zona residencial



Jardim



Reserva agrícola

Represente, usando condições e incluindo as fronteiras, a região correspondente:

- ao jardim.
- à zona residencial.
- à praia.
- à reserva agrícola.

**2.3** Determine a distância de casa da Olga ao Hospital.

Apresente a resposta com aproximação às décimas do quilómetro.

**2.4** Determine a área destinada:

- ao jardim.
- à reserva agrícola.